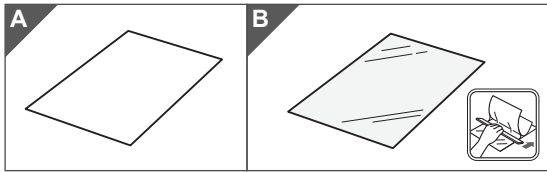


SC 迷你可打印贴纸套装

KO 미니 스티커 인쇄 시트 세트

SC

■ 附带的配件



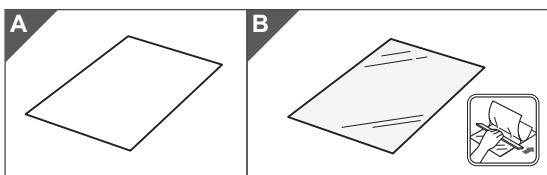
可打印贴纸 明信片 3.9" × 5.8" (100 mm × 148 mm) (A)
封膜 明信片 3.9" × 5.8" (100 mm × 148 mm) (B)

■ 注意事项

- 仅适用于喷墨打印机。
- 有关使用的详细说明，请参见可打印贴纸入门套装 (CAPSKIT1) 随附的使用说明书。
- 根据可打印贴纸贴附到的材料，可能无法将其剥离干净。
- 请勿在室外使用。
- 有关使用裁切机的详细说明，请参见其随附的使用说明书。
- 请勿折叠或弯曲可打印贴纸或封膜。
- 请勿将其存放在阳光直射、高温或高湿度的场所。
- 如果贴纸暴露于直射阳光下，油墨颜色可能会褪色，或者其贴附到的材料可能会变黄。
- 配合贴附封膜使用可防水，但如果将贴纸长时间浸入水中，水可能会从侧面渗入，而导致油墨流失或贴纸脱落。
- 请勿让可打印贴纸直接接触食物等，否则可能会被打印油墨污染。
- 请勿在极低或极高的温度环境下使用。
- 本文件的内容如有更改，恕不另行通知。

KO

■ 포함된 액세서리



스티커 인쇄 엽서 3.9" × 5.8" (100 mm × 148 mm) (A)
라미네이트 시트 엽서 3.9" × 5.8" (100 mm × 148 mm) (B)

■ 주의 사항

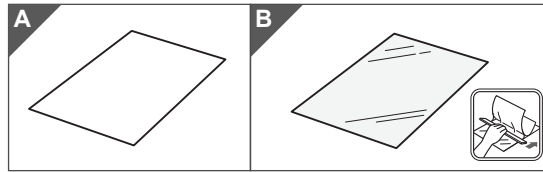
- 잉크젯 프린터 전용.
- 자세한 사용법은 스티커 인쇄 스타터 키트(CAPSKIT1)와 함께 제공된 설명서를 참조하세요.
- 인쇄 스티커를 부착하는 재료에 따라 인쇄 스티커가 깨끗하게 떨어지지 않을 수 있습니다.
- 실외에서 사용하지 마세요.
- 자세한 스캔엔컷 사용법은 스캔엔컷과 함께 제공된 사용 설명서를 참조하세요.
- 스티커 인쇄 시트와 라미네이트 시트를 접거나 굽히지 마세요.
- 직사 일광, 고온 또는 다습한 곳에 보관하지 마세요.
- 스티커가 직사 일광에 노출되면 잉크 색이 바래거나 스티커를 부착한 재료가 변색될 수 있습니다.
- 라미네이트 시트를 붙이면 방수성이 높아지지만 스티커를 오랜 시간 물에 담그면 잉크가 번지거나 스티커가 떨어질 수 있습니다.
- 인쇄된 잉크가 물을 수 있으므로 인쇄 스티커를 음식 등에 직접 닿지 않게 하세요.
- 온도가 극도로 낮거나 높은 환경에서 사용하지 마세요.
- 이 문서의 내용은 예고 없이 변경될 수 있습니다.

TC 小型可列印贴纸套装

JA ミニプリントステッカーシートセット

TC

■ 随附的配件



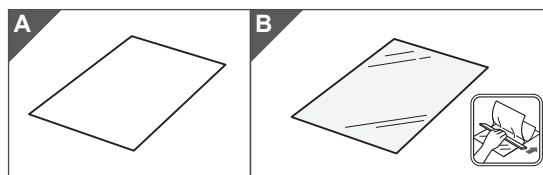
可列印贴纸 明信片 3.9" × 5.8" (100 mm × 148 mm) (A)
保护纸 明信片 3.9" × 5.8" (100 mm × 148 mm) (B)

■ 注意事項

- 僅適用於噴墨印表機。
- 有關使用方法的詳細指示，請參考可列印貼紙入門套件 (CAPSKIT1) 隨附的說明書。
- 視可列印貼紙貼到不同材料上而定，可能無法完全撕乾淨。
- 請勿在室外使用。
- 有關使用裁切機的詳細指示，請參考裁切機隨附的使用說明書。
- 請勿摺疊或彎折可列印貼紙或保護紙。
- 請勿將本產品存放在暴露於直射陽光下、高溫或高濕的地方。
- 如果貼紙暴露於直射陽光下，墨水顏色可能會變淡或者所貼材料發黃。
- 貼上保護紙可增加防水特性；但是如果貼紙長時間浸泡在水中，就會從貼紙側面進水，導致墨水褪去或貼紙脫落。
- 由於列印的墨水可能會轉印，所以請勿讓可列印貼紙直接接觸食物等。
- 請勿在溫度極低或極高的環境下使用。
- 本文件的內容若有變更，恕不另行通知。

JA

■ 付属品

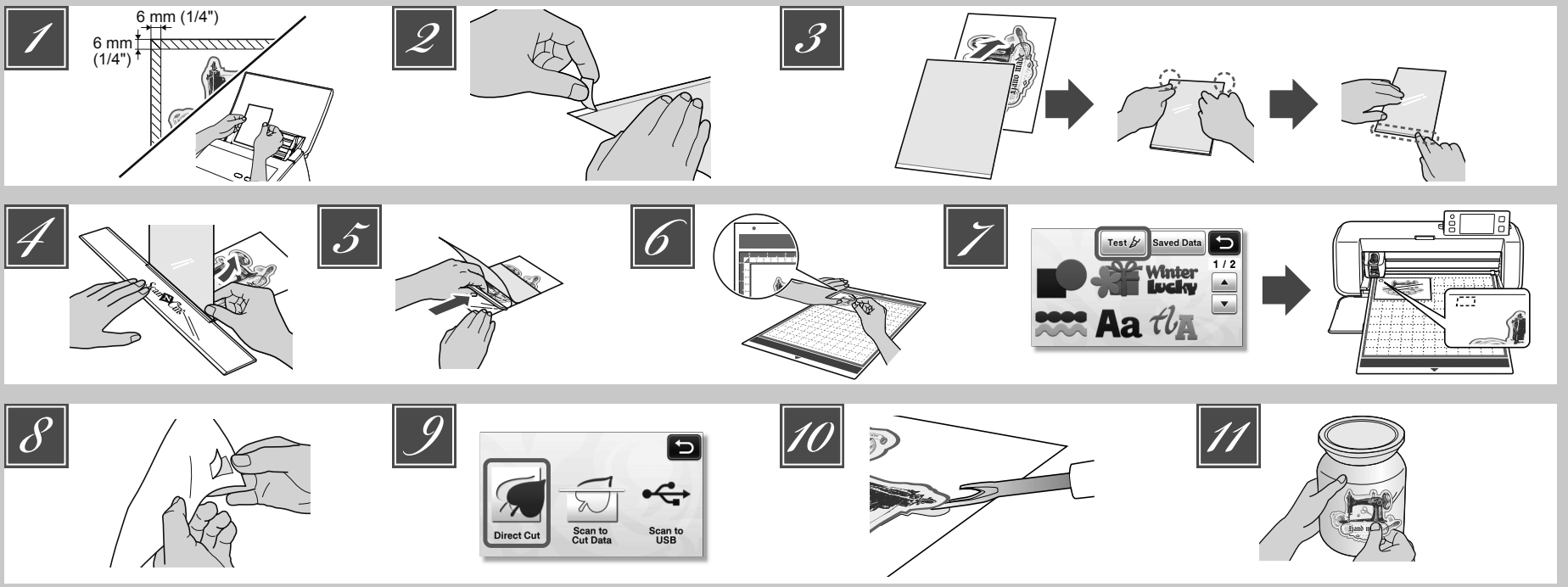


プリントステッカー ハガキサイズ 100 mm × 148 mm (A)
ラミネートシート ハガキサイズ 100 mm × 148 mm (B)

■ 使用上の注意

- 背面給紙・手差しトレイ印刷対応のインクジェットプリンター専用です。
- 使用上の詳しい説明は、プリントステッカースターターキット (CAPSKIT1) 付属の取扱説明書をご参照ください。
- プリントステッカーは対象物の素材によってはうまくはがせないことがあります。
- 屋外での使用は避けてください。
- カuttingマシンの詳しい操作方法は、付属の取扱説明書をご覧ください。
- プリントステッカーとラミネートシートを折り曲げないでください。
- 直射日光や高温多湿にさらされる環境下で保管しないでください。
- ステッカーは、直射日光にさらされる環境下では、インクの褪色や素材の黄変が起こることがあります。
- ラミネートシートを貼ることで耐水性が向上しますが、長時間水に浸した場合、断面から水が浸入してにじんだり、はがれたりすることがあります。
- 印刷したインクなどが付着するおそれがありますのでプリントステッカーを食品などには直接触れさせないでください。
- 極端な低温、高温環境下での使用は避けてください。
- この説明書の記載内容は、予告なしに変更することがあります。





SC

- 1 使用噴墨プリンターで可打印貼紙に印刷する。
- 在可打印貼紙上打印時，請在設計圖案的兩側至少留出6 mm (1/4") 的邊距。
- 白色面為打印面。
- 打印後，請將油墨晾干。
- 請使用明信片紙張尺寸 (3.9 × 5.8 in.或100 × 148 mm) 打印。
- 推薦的打印機設置如下。此處以Brother打印機為例進行說明。
- 介質類型：噴墨打印紙
- 打印質量：照片
- 顏色模式：鮮艷

註釋：
 • 由於用於指定打印模式和紙張的打印機驅動設置因打印機製造商和型號而有所不同，因此請參見打印機隨附的說明書。
 • 請勿使用不兼容標籤紙的打印機型號。
 • 一次請將一張可打印貼紙從手送托盤或後部送入打印機。
 • 如果在貼附封膜前可打印貼紙已經變濕，則油墨可能會流失。

- 2 剝去封膜已裁切的背膠截斷部分。
- 3 將封膜與可打印貼紙對齊。
- 將封膜剝去邊緣的一側朝向自身放置，從內側開始對準直角，然後將封膜逐漸放置到可打印貼紙上。最後，貼附上已剝去背膠的部分，確保沒有粘着到灰塵。
- 4 一邊用刮板按住貼附的邊緣，一邊剝開少許背膠。
- 5 一邊向前推刮板，一邊小心地貼附封膜，確保沒有氣泡殘留。
- 用布料包裹刮板可防止其刮傷封膜。

註釋：
 如果封膜超過可打印貼紙，其可能會粘着到裁切底板上並將其損壞。

- 6 將已覆封膜的貼紙背面朝下貼附到標準底板 (寶石綠和紫色) 上。
- 7 選擇一種測試圖案 (請參見裁切機的使用說明書)，排列裁切圖案以避開打印的圖像，然後裁切測試圖案。

- 裁切時，將標準裁切刀片刻度設置為“2.5-3”，並將裁切壓力設置為“-1”。按壓切口周圍會使切口部分卷曲並能看到黃色的背層時，表示設置已正確。
- 如果切掉了貼紙的背膠部分，請調整刀片刻度設置以確保背膠不被切斷。

註釋：
 裁切貼紙圖案前，請務必進行試裁。

- 8 剝去已覆封膜的貼紙並檢查其背膠不被切斷。
- 9 使用“直接裁切”模式裁切圖像的輪廓 (請參見裁切機的使用說明書)。
- 10 從貼紙板上剝開切下的貼紙。
- 只需將起紙器插入到貼紙和背膠之間，即可將已覆封膜的貼紙輕鬆剝離。
- 11 將貼紙貼附到所需的位置。

註釋：
 根據使用的環境，貼紙可能會脫落。此外，如果將貼紙貼附到粗糙、不平整、潮濕或油性 (包括蠟或硅膠) 表面，貼紙可能會脫落。為獲得最佳效果，貼附貼紙前請確保表面乾燥且無油。

TC

- 1 使用噴墨印表機在可列印貼紙上列印。
- 在可列印貼紙上列印時，側面應保留至少 6 mm (1/4") 的空白邊。
- 白色面為列印面。
- 列印後，放置晾乾。
- 用明信片紙列印 (3.9 × 5.8" 或 100 × 148 mm)。
- 建議的印表機設定如下所述。這是 Brother 公司的印表機，例如：
- 媒體類型：噴墨專用紙
- 列印品質：相片
- 色彩模式：逼真

註釋：
 • 由於印表機驅動程式設定因印表機製造商和機型指定的列印模式和紙張而異，所以請參考印表機隨附的說明書。
 • 請勿使用與標籤紙不相容的印表機機型。
 • 一次將一張可列印貼紙從手送紙盤或由後方放入印表機。
 • 如果在貼上護貝紙之前可列印貼紙受潮，則墨水可能會褪去。

- 2 從護貝紙撕下背襯的多餘部份。
- 3 將護貝紙與可列印貼紙對齊。
- 將護貝紙的已撕下邊朝前，從內角對齊，然後逐漸將護貝紙放在可列印貼紙上。最後粘貼撕掉背襯的部分，確保灰塵不會進入。
- 4 用刮刀壓住粘貼邊緣，撕下一小部分的背襯。
- 5 將刮刀朝您的反方向推，小心粘貼護貝紙，確保沒有產生氣泡。
- 用布料包住刮刀可防止刮刀刮傷保護紙。

註釋：
 如果護貝紙超出了可列印貼紙，可能會粘在裁切機墊上並損壞。

- 6 背襯朝下，將護貝紙貼到標準襯墊 (藍綠色和紫色)。
- 7 選擇測試花樣 (請參考裁切機的使用說明書)，排列裁切花樣，以免列印影像，然後裁下測試花樣。
- 將標準刀鋒設定為“2.5-3”、裁切壓力設為“-1”開始裁切。
- 當在裁切處周圍按壓造成裁切部分捲曲而且可看到黃色背襯時，將指定適當的設定。

- 如果裁切到貼紙的背襯，請調整刀鋒設定，以便背襯不會被裁切。

註釋：
 裁切貼紙花樣前，請務必執行測試裁切。

- 8 撕下護貝貼紙，並確認其背襯沒有被裁切。
- 9 使用“Direct Cut (直接裁切)”模式裁切影像的外廓 (請參考裁切機的使用說明書)。
- 10 從貼紙上撕下裁下的貼紙。
- 如果將拆線刀插入貼紙與背襯之間，即可很容易地撕下護貝貼紙。
- 11 在所需位置貼上貼紙。

註釋：
 視環境而定，貼紙可能會脫落。如果將貼紙貼到表面粗糙、凹凸不平、潮濕或有油污 (包括蠟或硅) 的材料上，貼紙也可能會脫落。粘貼貼紙前，請確保表面乾燥無油，以獲得最佳效果。

KO

- 1 잉크젯 프린터를 사용하여 스티커 인쇄 시트에 인쇄하세요.
- 스티커 인쇄 시트에 인쇄할 때, 디자인 옆에 6 mm (1/4") 이상 여백을 두세요.
- 하얀 면이 인쇄 면입니다.
- 인쇄 후에 잉크를 말리세요.
- 엽서 크기(3.9 × 5.8" 또는 100 × 148 mm)로 인쇄하세요.
- 권장 프린터 설정은 아래와 같습니다. 예를 들어 Brother 프린터를 사용하는 경우입니다.
- 미디어 유형: 잉크젯 용지
- 인쇄 품질: 사진
- 컬러 모드: 선명

참고:
 • 인쇄 모드 및 용지를 지정하기 위한 프린터 드라이버 설정은 프린터 제조업체 및 모델에 따라 다르므로 프린터에 포함된 설명서를 참조하세요.
- 라벨 시트를 지원하지 않는 프린터 모델을 사용하지 마세요.
- 수동 공급 용지함에서 또는 뒤에서 한 번에 한 장씩 스티커 인쇄 시트를 프린터에 공급하세요.
- 라미네이트 시트를 붙이기 전에 스티커 인쇄 시트가 젖어 있으면 잉크가 번질 수 있습니다.

- 2 라미네이트 시트에서 뒷면의 절취 부위를 떼세요.
- 3 라미네이트 시트를 스티커 인쇄 시트와 맞추세요.
- 때때 가장자리가 사용자 쪽을 향하도록 라미네이트 시트를 대고 안쪽에서부터 모서리를 맞춘 다음 서서히 스티커 인쇄 시트 위에 라미네이트 시트를 덮으세요. 마지막으로 먼지가 끼지 않게 주의하면서 뒷면을 떼어낸 부위를 붙이세요.
- 4 스크레이퍼로 붙인 가장자리를 누르고 뒷면을 조금 떼세요.
- 5 스크레이퍼를 앞으로 밀면서 기포가 생기지 않게 주의하면서 라미네이트 시트를 붙이세요.
- 스크레이퍼를 천으로 감싸면 라미네이트 시트가 긁히지 않습니다.

참고:
 라미네이트 시트가 스티커 인쇄 시트를 넘어가면 커팅 매트에 달라붙어 매트가 손상될 수 있습니다.

- 6 라미네이트 시트를 붙인 스티커를 뒷면이 아래를 향하게 하여 표준 매트(청록색 및 보라색)에 부착하세요.

- 7 테스트 패턴을 선택하고(커팅기 작동 설명서 참조하세요) 인쇄된 이미지를 피해 자르기 패턴을 정렬한 다음 테스트 패턴을 잘라내세요.
- 표준 칼날 길이를 "2.5-3", 자르기 압력을 "-1"로 설정하고 시작하세요.
- 자르는 부위 주변이 늘어서 잘라낸 디자인이 밀리고 노란 뒷면이 보일 때에는 설정값을 알맞게 지정하세요.
- 스티커 시트의 뒷면이 잘리는 경우에는 뒷면이 잘리지 않게 칼날 길이 설정값을 조절하세요.

참고:
 스티커 패턴을 자르기 전에 반드시 시험 자르기를 하세요.

- 8 라미네이트 시트를 붙인 스티커를 떼고 뒷면이 잘리지 않았는지 확인하세요.
- 9 "Direct Cut (바로 자르기)" 모드를 사용하여 이미지의 윤곽선을 자르세요(커팅기 작동 설명서 참조하세요).
- 10 스티커 시트에서 잘라낸 스티커를 떼어내세요.
- 스티커와 뒷면 사이에 리프터를 삽입하면 라미네이트 시트를 붙인 스티커를 쉽게 떼어낼 수 있습니다.
- 11 원하는 곳에 스티커를 붙이세요.

참고:
 환경에 따라 스티커가 떨어질 수 있습니다. 또한 거칠거나 울퉁불퉁하거나 젖거나 기름이 있는(약수나 실리콘 포함) 표면에 스티커를 붙이면 떨어질 수 있습니다. 최상의 결과를 얻으려면 스티커를 붙이기 전에 표면을 건조시키고 기름기가 없게 하세요.

JA

- 1 お手持ちのインクジェットプリンターで、ダウンロードしたPDFをプリントステッカーに印刷します。
- プリントステッカーに印刷するときは、模様の手前から6 mm以上の余白を残してください。
- 白い面が印刷面です。
- 印刷後、インクを乾燥させてください。
- ハガキサイズ(100 × 148 mm)で印刷してください。
- プリンターの推奨設定は以下の通りです。
- 例: ブラザープリンターの場合
- 用紙種類: インクジェット紙
- 印刷品質: 高画質
- カラーモード: 鮮やか

お願い:
 • プリントドライバーの設定は、メーカーや機種によって、印刷モードや用紙の呼び方が異なりますので、各プリンターの取扱説明書でご確認ください。
- 「ラベル用紙」が使用できない機種での使用を避けてください。
- プリントステッカーはプリンターの手差しトレイまたは背面から1枚ずつ挿入してください。
- ラミネートシートを貼る前にプリントステッカーに水分がつかない場合、インクのにじみが発生するおそれがありますので注意してください。

- 2 ラミネートシートから剥離紙の切り込みをはがします。
- 3 プリントステッカーにラミネートシートを合わせます。
- はがした側を手前に置き、奥側から角を合わせて、プリントステッカーにラミネートシートを少しずつ載せていきます。
- 最後にほこりが入らないように剥離紙をはがした部分を貼り合わせます。
- 4 貼り合わせた部分にスクレイパーを当てながら、剥離紙を少しはがします。
- 5 スクレイパーを手前から奥へ押しながら、気泡が残らないようにゆっくりと貼り合わせていきます。
- スクレイパーに布などを巻くと、ラミネートシート表面に傷がつかません。

お願い:
 ラミネートシートをプリントステッカーからはみ出して貼らないでください。カッティングマットに貼りつけてマットを傷めることがあります。

- 6 カッティングマシンのカッティングマット(青緑・紫色)に、ステッカーを裏面に下にして貼りつけます。
- 7 試し切り用の模様を選択し(カッティングマシンの取扱説明書を参照)、プリントされた模様を避けて配置し、試し切りをします。
- 初めは刃の出し量を「2.5-3」に、カット圧力を「-1」に設定してください。カットした周りを押したときにカットされた部分がめくれ黄色の剥離紙が見えれば適正な設定です。
- ステッカーシートの剥離紙までカットされた場合は、剥離紙がカットされないように刃の出し量を調整してください。

お願い:
 ステッカーの模様をカットする前に、試し切りをしてください。

- 8 ステッカーをはがし、剥離紙がカットされていないことを確認します。
- 9 ダイレクトカット機能を使用して、模様のアウトラインをカットします(カッティングマシンの取扱説明書を参照)。
- 10 カットしたステッカーを剥離紙からはがします。
- リフターをステッカーと剥離紙の間に差し込むようにするとはがしやすくなります。
- 11 ステッカーをお好みの場所に貼りつけます。

お願い:
 ステッカーは使用環境によっては、はがれる場合があります。また、粗い凹凸のある面や水分・油分(ワックス・シリコン含む)が塗布された対象物に貼りつける場合は、ステッカーをはがれることがあります。貼りつける面の水分・油分を十分にふき取った上でご使用ください。