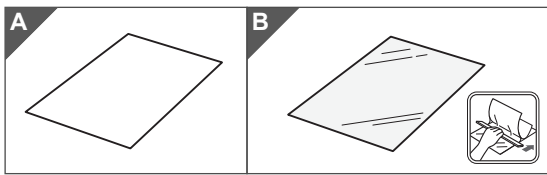


## SC 可打印贴纸套装

## KO 스티커 인쇄 시트 세트

### SC

#### ■ 附带的配件



可打印贴纸 A4 8.3" × 11.7" (210 mm × 297 mm) (A)

封膜 A4 8.3" × 11.7" (210 mm × 297 mm) (B)

#### ■ 注意事项

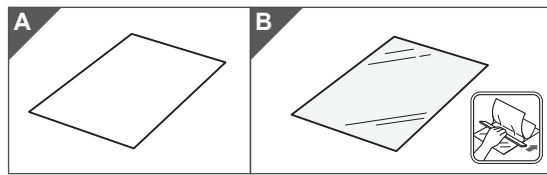
- 仅适用于喷墨打印机。
- 有关使用的详细说明，请参见可打印贴纸入门套装 (CAPSKIT1) 随附的使用说明书。
- 根据可打印贴纸贴附到的材料，可能无法将其剥离干净。
- 请勿在室外使用。
- 有关使用裁切机的详细说明，请参见其随附的使用说明书。
- 请勿折叠或弯曲可打印贴纸或封膜。
- 请勿将其存放在阳光直射、高温或高湿度的场所。
- 如果贴纸暴露于直射阳光下，油墨颜色可能会褪色，或者其贴附到的材料可能会变黄。
- 配合贴附封膜使用可防水，但如果将贴纸长时间浸入水中，水可能会从侧面渗入，而导致油墨流失或贴纸脱落。
- 请勿让可打印贴纸直接接触食物等，否则可能会被打印油墨污染。
- 请勿在极低或极高的温度环境下使用。
- 本文件的内容如有更改，恕不另行通知。

## TC 可列印貼紙套裝

## JA プリントステッカーシートセット

### TC

#### ■ 随附的配件



可列印貼紙 A4 8.3" × 11.7" (210 mm × 297 mm) (A)

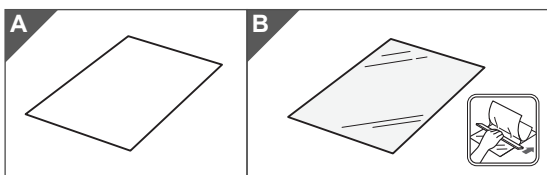
保護紙 A4 8.3" × 11.7" (210 mm × 297 mm) (B)

#### ■ 注意事項

- 僅適用於噴墨印表機。
- 有關使用方法的詳細指示，請參考可列印貼紙入門套件 (CAPSKIT1) 隨附的說明書。
- 視可列印貼紙貼到不同材料上而定，可能無法完全撕乾淨。
- 請勿在室外使用。
- 有關使用裁切機的詳細指示，請參考裁切機隨附的使用說明書。
- 請勿摺疊或彎折可列印貼紙或保護紙。
- 請勿將本產品存放在暴露於直射陽光下、高溫或高濕的地方。
- 如果貼紙暴露於直射陽光下，墨水顏色可能會變淡或者所貼材料發黃。
- 貼上保護紙可增加防水特性；但是如果貼紙長時間浸泡在水中，就會從貼紙側面進水，導致墨水褪去或貼紙脫落。
- 由於列印的墨水可能會轉印，所以請勿讓可列印貼紙直接接觸食物等。
- 請勿在溫度極低或極高的環境下使用。
- 本文件的內容若有變更，恕不另行通知。

### KO

#### ■ 포함된 액세서리



스티커 인쇄 A4 8.3" × 11.7" (210 mm × 297 mm) (A)

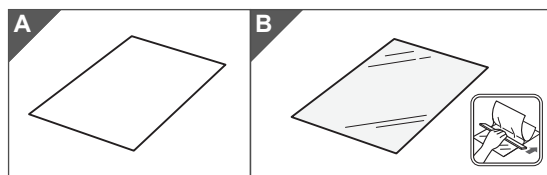
라미네이트 시트 A4 8.3" × 11.7" (210 mm × 297 mm) (B)

#### ■ 주의 사항

- 잉크젯 프린터 전용.
- 자세한 사용법은 스티커 인쇄 스타터 키트(CAPSKIT1)와 함께 제공된 설명서를 참조하세요.
- 인쇄 스티커를 부착하는 재료에 따라 인쇄 스티커가 깨끗하게 떨어지지 않을 수 있습니다.
- 실외에서 사용하지 마세요.
- 자세한 스캔앤컷 사용법은 스캔앤컷과 함께 제공된 사용 설명서를 참조하세요.
- 스티커 인쇄 시트와 라미네이트 시트를 접거나 굽히지 마세요.
- 직사 일광, 고온 또는 다습한 곳에 보관하지 마세요.
- 스티커가 직사 일광에 노출되면 잉크 색이 바래거나 스티커를 부착한 재료가 변색될 수 있습니다.
- 라미네이트 시트를 붙이면 방수성이 높아지지만 스티커를 오랜 시간 물에 담그면 잉크가 번지거나 스티커가 떨어질 수 있습니다.
- 인쇄된 잉크가 물을 수 있으므로 인쇄 스티커를 음식 등에 직접 닿지 않게 하세요.
- 온도가 극도로 낮거나 높은 환경에서 사용하지 마세요.
- 이 문서의 내용은 예고 없이 변경될 수 있습니다.

### JA

#### ■ 付属品



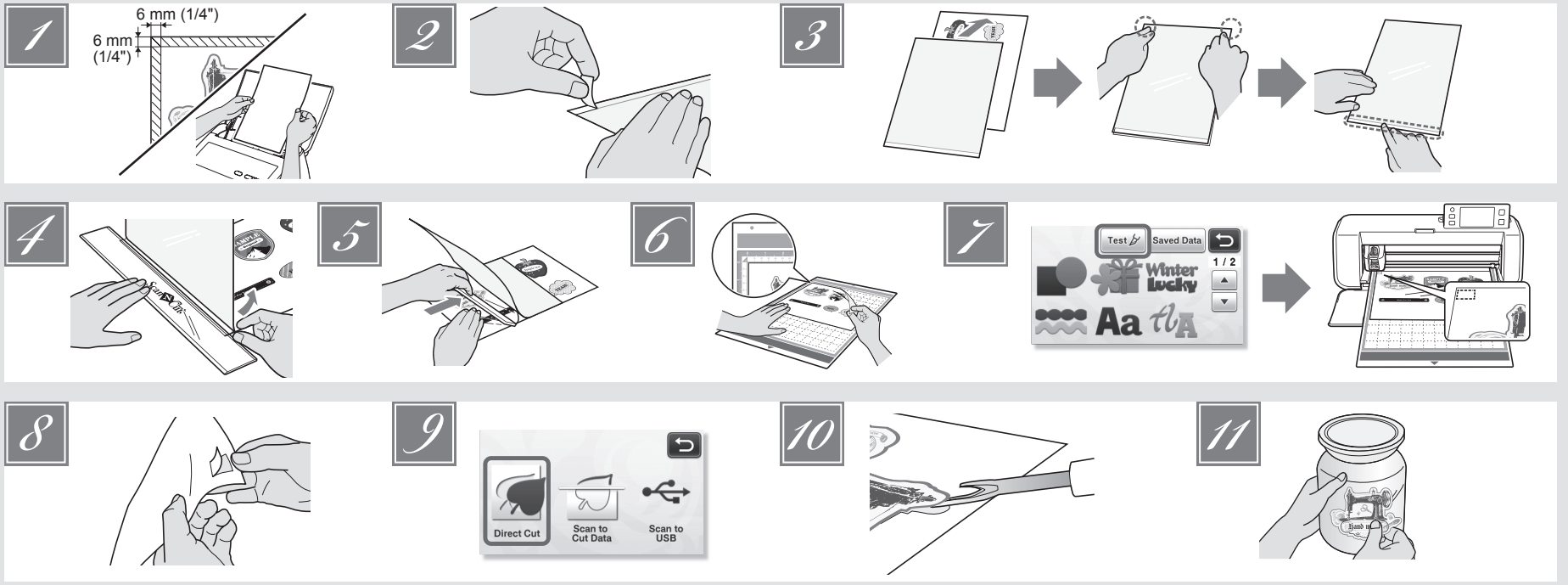
プリントステッカー A4 210 mm × 297 mm (A)

ラミネートシート A4 210 mm × 297 mm (B)

#### ■ 使用上の注意

- インクジェットプリンター専用です。
- 使用上の詳しい説明は、プリントステッカースターキット (CAPSKIT1) 付属の取扱説明書をご参照ください。
- プリントステッカーは対象物の素材によってはうまくはがせないことがあります。
- 屋外での使用は避けてください。
- カットングマシンの詳しい操作方法は、付属の取扱説明書をご覧ください。
- プリントステッカーとラミネートシートを折り曲げないでください。
- 直射日光や高温多湿にさらされる環境下で保管しないでください。
- ステッカーは、直射日光にさらされる環境下では、インクの褪色や素材の黄変が起こることがあります。
- ラミネートシートを貼ることで耐水性が向上しますが、長時間水に浸した場合、断面から水が浸入してにじんだり、はがれたりすることがあります。
- 印刷したインクなどが付着するおそれがありますのでプリントステッカーを食品などには直接触れさせないでください。
- 極端な低温、高温環境下での使用は避けてください。
- この説明書の記載内容は、予告なしに変更することがあります。





**SC**

- 1. 使用噴墨打印机在可打印貼紙上打印圖像。
  - 在可打印貼紙上打印時，請在設計圖案的兩側至少留出6 mm (1/4")的邊距。
  - 白色面為打印面。
  - 打印後，請將油墨晾乾。
  - 請使用A4紙張尺寸 (8.3 × 11.7 in.或210 × 297 mm) 打印。
  - 推薦的打印機設置如下。此處以Brother打印機為例進行說明。
  - 介質類型：噴墨打印紙
  - 打印質量：照片
  - 顏色模式：鮮艷

- 2. 將封膜與可打印貼紙對齊。
  - 將封膜剝去邊緣的一側朝向自身放置，從內側開始對準角，然後將封膜逐漸放置到可打印貼紙上。
  - 最後，貼附上已剝去背膠的部分，確保沒有粘着到灰塵。

- 3. 一邊用刮板按住貼附的邊緣，一邊剝開少許背膠。
  - 一邊向前推刮板，一邊小心地貼附封膜，確保沒有氣泡殘留。
  - 用布料包裹刮板可防止其刮傷封膜。

- 4. 將已覆封膜的貼紙背面朝下貼附到標準底板 (寶石綠和紫色) 上。
  - 如果封膜超過可打印貼紙，其可能會粘着到裁切底板上並將其損壞。

- 5. 選擇一種測試圖案 (請參見裁切機的使用說明書)，排列裁切圖案以避開打印的圖像，然後裁切測試圖案。
  - 裁切時，將標準裁切片刀刻度設置為“2.5-3”，並將裁切壓力設置為“-1”。按壓切口周圍會使切口部分卷曲並能看到黃色的背層時，表示設置已正確。
  - 如果切掉了貼紙的背膠部分，請調整刀片刻度設置以確保背膠不被切斷。

**KO**

- 1. 잉크젯 프린터를 사용하여 스티커 인쇄 시트에 인쇄하세요.
  - 스티커 인쇄 시트에 인쇄할 때, 디자인 옆에 6 mm (1/4") 이상 여백을 두세요.
  - 하얀 면이 인쇄 면입니다.
  - 인쇄 후에 잉크를 말리세요.
  - A4 용지 크기(8.3 × 11.7" 또는 210 × 297 mm) 로 인쇄하세요.
  - 권장 프린터 설정은 아래와 같습니다. 예를 들어 Brother 프린터를 사용하는 경우입니다.
  - 미디어 유형: 잉크젯 용지
  - 인쇄 품질: 사진
  - 컬러 모드: 선명

- 2. 라미네이트 시트에서 뒷면의 절취 부위를 떼세요.
  - 라미네이트 시트를 스티커 인쇄 시트와 맞추세요.
  - 때때 가장자리가 사용자 쪽을 향하도록 라미네이트 시트를 대고 안쪽에서부터 모서리를 맞춘 다음 서서히 스티커 인쇄 시트 위에 라미네이트 시트를 덮으세요. 마지막으로 먼지가 끼지 않게 주의하면서 뒷면을 떼어낸 부위를 붙이세요.

- 3. 스크레이퍼로 붙인 가장자리를 누르고 뒷면을 조금 떼세요.
  - 스크레이퍼를 앞으로 밀면서 기포가 생기지 않게 주의하면서 라미네이트 시트를 붙이세요.
  - 스크레이퍼를 천으로 감싸면 라미네이트 시트가 긁히지 않습니다.

- 4. 라미네이트 시트가 스티커 인쇄 시트를 넘어가면 커팅 매트에 달라붙어 매트가 손상될 수 있습니다.
  - 라미네이트 시트를 붙인 스티커를 뒷면이 아래를 향하게 하여 표준 매트(청록색 및 보라색)에 부착하세요.

- 6. 1. 將已覆封膜的貼紙並檢查其背膠不被切斷。
  - 使用“直接裁切”模式裁切圖像的輪廓 (請參見裁切機的使用說明書)。

- 7. 從貼紙板上剝開切下的貼紙。
  - 只需將起紙器插入到貼紙和背膠之間，即可將已覆封膜的貼紙輕鬆剝離。

- 8. 將貼紙貼附到所需的位置。
  - 根據使用的環境，貼紙可能會脫落。此外，如果將貼紙貼附到粗糙、不平整、潮濕或油性 (包括蠟或硅膠) 表面，貼紙可能會脫落。為獲得最佳效果，貼附貼紙前請確保表面乾燥且無油。

- 9. 1. 將貼紙貼附到所需的位置。
  - 根據使用的環境，貼紙可能會脫落。此外，如果將貼紙貼附到粗糙、不平整、潮濕或油性 (包括蠟或硅膠) 表面，貼紙可能會脫落。為獲得最佳效果，貼附貼紙前請確保表面乾燥且無油。

- 10. 1. 將貼紙貼附到所需的位置。
  - 根據使用的環境，貼紙可能會脫落。此外，如果將貼紙貼附到粗糙、不平整、潮濕或油性 (包括蠟或硅膠) 表面，貼紙可能會脫落。為獲得最佳效果，貼附貼紙前請確保表面乾燥且無油。

- 11. 1. 將貼紙貼附到所需的位置。
  - 根據使用的環境，貼紙可能會脫落。此外，如果將貼紙貼附到粗糙、不平整、潮濕或油性 (包括蠟或硅膠) 表面，貼紙可能會脫落。為獲得最佳效果，貼附貼紙前請確保表面乾燥且無油。

- 12. 1. 將貼紙貼附到所需的位置。
  - 根據使用的環境，貼紙可能會脫落。此外，如果將貼紙貼附到粗糙、不平整、潮濕或油性 (包括蠟或硅膠) 表面，貼紙可能會脫落。為獲得最佳效果，貼附貼紙前請確保表面乾燥且無油。

- 13. 1. 將貼紙貼附到所需的位置。
  - 根據使用的環境，貼紙可能會脫落。此外，如果將貼紙貼附到粗糙、不平整、潮濕或油性 (包括蠟或硅膠) 表面，貼紙可能會脫落。為獲得最佳效果，貼附貼紙前請確保表面乾燥且無油。

- 14. 1. 將貼紙貼附到所需的位置。
  - 根據使用的環境，貼紙可能會脫落。此外，如果將貼紙貼附到粗糙、不平整、潮濕或油性 (包括蠟或硅膠) 表面，貼紙可能會脫落。為獲得最佳效果，貼附貼紙前請確保表面乾燥且無油。

- 15. 1. 將貼紙貼附到所需的位置。
  - 根據使用的環境，貼紙可能會脫落。此外，如果將貼紙貼附到粗糙、不平整、潮濕或油性 (包括蠟或硅膠) 表面，貼紙可能會脫落。為獲得最佳效果，貼附貼紙前請確保表面乾燥且無油。

- 16. 1. 將貼紙貼附到所需的位置。
  - 根據使用的環境，貼紙可能會脫落。此外，如果將貼紙貼附到粗糙、不平整、潮濕或油性 (包括蠟或硅膠) 表面，貼紙可能會脫落。為獲得最佳效果，貼附貼紙前請確保表面乾燥且無油。

- 17. 1. 將貼紙貼附到所需的位置。
  - 根據使用的環境，貼紙可能會脫落。此外，如果將貼紙貼附到粗糙、不平整、潮濕或油性 (包括蠟或硅膠) 表面，貼紙可能會脫落。為獲得最佳效果，貼附貼紙前請確保表面乾燥且無油。

- 18. 1. 將貼紙貼附到所需的位置。
  - 根據使用的環境，貼紙可能會脫落。此外，如果將貼紙貼附到粗糙、不平整、潮濕或油性 (包括蠟或硅膠) 表面，貼紙可能會脫落。為獲得最佳效果，貼附貼紙前請確保表面乾燥且無油。

- 19. 1. 將貼紙貼附到所需的位置。
  - 根據使用的環境，貼紙可能會脫落。此外，如果將貼紙貼附到粗糙、不平整、潮濕或油性 (包括蠟或硅膠) 表面，貼紙可能會脫落。為獲得最佳效果，貼附貼紙前請確保表面乾燥且無油。

- 20. 1. 將貼紙貼附到所需的位置。
  - 根據使用的環境，貼紙可能會脫落。此外，如果將貼紙貼附到粗糙、不平整、潮濕或油性 (包括蠟或硅膠) 表面，貼紙可能會脫落。為獲得最佳效果，貼附貼紙前請確保表面乾燥且無油。

- 21. 1. 將貼紙貼附到所需的位置。
  - 根據使用的環境，貼紙可能會脫落。此外，如果將貼紙貼附到粗糙、不平整、潮濕或油性 (包括蠟或硅膠) 表面，貼紙可能會脫落。為獲得最佳效果，貼附貼紙前請確保表面乾燥且無油。

- 22. 1. 將貼紙貼附到所需的位置。
  - 根據使用的環境，貼紙可能會脫落。此外，如果將貼紙貼附到粗糙、不平整、潮濕或油性 (包括蠟或硅膠) 表面，貼紙可能會脫落。為獲得最佳效果，貼附貼紙前請確保表面乾燥且無油。

**TC**

- 1. 使用噴墨印表機在可列印貼紙上列印。
  - 在可列印貼紙上列印時，側面應保留至少 6 mm (1/4") 的空白邊。
  - 白色面為列印面。
  - 列印後，放置晾乾。
  - 用 A4 紙列印 (8.3 × 11.7" 或 210 × 297 mm)。
  - 建議的印表機設定如下所述。這是 Brother 公司的印表機，例如：
    - 媒體類型：噴墨專用紙
    - 列印品質：相片
    - 色彩模式：逼真

- 2. 從護貝紙撕下背襯的其餘部份。
  - 由於印表機驅動程式設定因印表機製造商和機型指定的列印模式和紙張而異，所以請參考印表機隨附的說明書。
  - 請勿使用與標籤紙不相容的印表機機型。
  - 一次將一張可列印貼紙從手送紙盤或由後方放入印表機。
  - 如果在貼上護貝紙之前可列印貼紙受潮，則墨水可能會褪去。

- 3. 將護貝紙與可列印貼紙對齊。
  - 將護貝紙的已撕下邊朝前，從內角對齊，然後逐漸將護貝紙放在可列印貼紙上。
  - 最後粘貼撕掉背襯的部分，確保灰塵不會進入。

- 4. 用刮刀壓住粘貼邊緣，撕下一小部分的背襯。
  - 將刮刀朝您的反方向推，小心粘貼護貝紙，確保沒有產生氣泡。
  - 用布料包住刮刀可防止刮刀刮傷保護紙。

- 5. 將刮刀朝您的反方向推，小心粘貼護貝紙，確保沒有產生氣泡。
  - 用布料包住刮刀可防止刮刀刮傷保護紙。

- 6. 背襯朝下，將護貝紙貼到標準襯墊 (藍綠色和紫色) 上。
  - 選擇測試花樣 (請參考裁切機的使用說明書)，排列裁切花樣，以免列印影像，然後裁下測試花樣。
  - 將標準刀鋒設為“2.5-3”、裁切壓力設為“-1”開始裁切。
  - 當在裁切處周圍按壓造成裁切部分捲曲而且可看到黃色背襯時，將指定適當的設定。

- 7. 1. 將貼紙貼附到所需的位置。
  - 根據使用的環境，貼紙可能會脫落。此外，如果將貼紙貼附到粗糙、不平整、潮濕或油性 (包括蠟或硅膠) 表面，貼紙可能會脫落。為獲得最佳效果，貼附貼紙前請確保表面乾燥且無油。

- 8. 1. 將貼紙貼附到所需的位置。
  - 根據使用的環境，貼紙可能會脫落。此外，如果將貼紙貼附到粗糙、不平整、潮濕或油性 (包括蠟或硅膠) 表面，貼紙可能會脫落。為獲得最佳效果，貼附貼紙前請確保表面乾燥且無油。

- 9. 1. 將貼紙貼附到所需的位置。
  - 根據使用的環境，貼紙可能會脫落。此外，如果將貼紙貼附到粗糙、不平整、潮濕或油性 (包括蠟或硅膠) 表面，貼紙可能會脫落。為獲得最佳效果，貼附貼紙前請確保表面乾燥且無油。

- 10. 1. 將貼紙貼附到所需的位置。
  - 根據使用的環境，貼紙可能會脫落。此外，如果將貼紙貼附到粗糙、不平整、潮濕或油性 (包括蠟或硅膠) 表面，貼紙可能會脫落。為獲得最佳效果，貼附貼紙前請確保表面乾燥且無油。

- 11. 1. 將貼紙貼附到所需的位置。
  - 根據使用的環境，貼紙可能會脫落。此外，如果將貼紙貼附到粗糙、不平整、潮濕或油性 (包括蠟或硅膠) 表面，貼紙可能會脫落。為獲得最佳效果，貼附貼紙前請確保表面乾燥且無油。

- 12. 1. 將貼紙貼附到所需的位置。
  - 根據使用的環境，貼紙可能會脫落。此外，如果將貼紙貼附到粗糙、不平整、潮濕或油性 (包括蠟或硅膠) 表面，貼紙可能會脫落。為獲得最佳效果，貼附貼紙前請確保表面乾燥且無油。

- 13. 1. 將貼紙貼附到所需的位置。
  - 根據使用的環境，貼紙可能會脫落。此外，如果將貼紙貼附到粗糙、不平整、潮濕或油性 (包括蠟或硅膠) 表面，貼紙可能會脫落。為獲得最佳效果，貼附貼紙前請確保表面乾燥且無油。

- 14. 1. 將貼紙貼附到所需的位置。
  - 根據使用的環境，貼紙可能會脫落。此外，如果將貼紙貼附到粗糙、不平整、潮濕或油性 (包括蠟或硅膠) 表面，貼紙可能會脫落。為獲得最佳效果，貼附貼紙前請確保表面乾燥且無油。

- 15. 1. 將貼紙貼附到所需的位置。
  - 根據使用的環境，貼紙可能會脫落。此外，如果將貼紙貼附到粗糙、不平整、潮濕或油性 (包括蠟或硅膠) 表面，貼紙可能會脫落。為獲得最佳效果，貼附貼紙前請確保表面乾燥且無油。

- 16. 1. 將貼紙貼附到所需的位置。
  - 根據使用的環境，貼紙可能會脫落。此外，如果將貼紙貼附到粗糙、不平整、潮濕或油性 (包括蠟或硅膠) 表面，貼紙可能會脫落。為獲得最佳效果，貼附貼紙前請確保表面乾燥且無油。

- 17. 1. 將貼紙貼附到所需的位置。
  - 根據使用的環境，貼紙可能會脫落。此外，如果將貼紙貼附到粗糙、不平整、潮濕或油性 (包括蠟或硅膠) 表面，貼紙可能會脫落。為獲得最佳效果，貼附貼紙前請確保表面乾燥且無油。

- 18. 1. 將貼紙貼附到所需的位置。
  - 根據使用的環境，貼紙可能會脫落。此外，如果將貼紙貼附到粗糙、不平整、潮濕或油性 (包括蠟或硅膠) 表面，貼紙可能會脫落。為獲得最佳效果，貼附貼紙前請確保表面乾燥且無油。

- 19. 1. 將貼紙貼附到所需的位置。
  - 根據使用的環境，貼紙可能會脫落。此外，如果將貼紙貼附到粗糙、不平整、潮濕或油性 (包括蠟或硅膠) 表面，貼紙可能會脫落。為獲得最佳效果，貼附貼紙前請確保表面乾燥且無油。

- 20. 1. 將貼紙貼附到所需的位置。
  - 根據使用的環境，貼紙可能會脫落。此外，如果將貼紙貼附到粗糙、不平整、潮濕或油性 (包括蠟或硅膠) 表面，貼紙可能會脫落。為獲得最佳效果，貼附貼紙前請確保表面乾燥且無油。

- 21. 1. 將貼紙貼附到所需的位置。
  - 根據使用的環境，貼紙可能會脫落。此外，如果將貼紙貼附到粗糙、不平整、潮濕或油性 (包括蠟或硅膠) 表面，貼紙可能會脫落。為獲得最佳效果，貼附貼紙前請確保表面乾燥且無油。

- 22. 1. 將貼紙貼附到所需的位置。
  - 根據使用的環境，貼紙可能會脫落。此外，如果將貼紙貼附到粗糙、不平整、潮濕或油性 (包括蠟或硅膠) 表面，貼紙可能會脫落。為獲得最佳效果，貼附貼紙前請確保表面乾燥且無油。

- 23. 1. 將貼紙貼附到所需的位置。
  - 根據使用的環境，貼紙可能會脫落。此外，如果將貼紙貼附到粗糙、不平整、潮濕或油性 (包括蠟或硅膠) 表面，貼紙可能會脫落。為獲得最佳效果，貼附貼紙前請確保表面乾燥且無油。

- 24. 1. 將貼紙貼附到所需的位置。
  - 根據使用的環境，貼紙可能會脫落。此外，如果將貼紙貼附到粗糙、不平整、潮濕或油性 (包括蠟或硅膠) 表面，貼紙可能會脫落。為獲得最佳效果，貼附貼紙前請確保表面乾燥且無油。

- 25. 1. 將貼紙貼附到所需的位置。
  - 根據使用的環境，貼紙可能會脫落。此外，如果將貼紙貼附到粗糙、不平整、潮濕或油性 (包括蠟或硅膠) 表面，貼紙可能會脫落。為獲得最佳效果，貼附貼紙前請確保表面乾燥且無油。

- 26. 1. 將貼紙貼附到所需的位置。
  - 根據使用的環境，貼紙可能會脫落。此外，如果將貼紙貼附到粗糙、不平整、潮濕或油性 (包括蠟或硅膠) 表面，貼紙可能會脫落。為獲得最佳效果，貼附貼紙前請確保表面乾燥且無油。

- 27. 1. 將貼紙貼附到所需的位置。
  - 根據使用的環境，貼紙可能會脫落。此外，如果將貼紙貼附到粗糙、不平整、潮濕或油性 (包括蠟或硅膠) 表面，貼紙可能會脫落。為獲得最佳效果，貼附貼紙前請確保表面乾燥且無油。

- 28. 1. 將貼紙貼附到所需的位置。
  - 根據使用的環境，貼紙可能會脫落。此外，如果將貼紙貼附到粗糙、不平整、潮濕或油性 (包括蠟或硅膠) 表面，貼紙可能會脫落。為獲得最佳效果，貼附貼紙前請確保表面乾燥且無油。

- 29. 1. 將貼紙貼附到所需的位置。
  - 根據使用的環境，貼紙可能會脫落。此外，如果將貼紙貼附到粗糙、不平整、潮濕或油性 (包括蠟或硅膠) 表面，貼紙可能會脫落。為獲得最佳效果，貼附貼紙前請確保表面乾燥且無油。

- 30. 1. 將貼紙貼附到所需的位置。
  - 根據使用的環境，貼紙可能會脫落。此外，如果將貼紙貼附到粗糙、不平整、潮濕或油性 (包括蠟或硅膠) 表面，貼紙可能會脫落。為獲得最佳效果，貼附貼紙前請確保表面乾燥且無油。